

# Magistrát města Prostějova

nám. T. G. Masaryka 130/14, 796 01 Prostějov

Odbor dopravy Magistrátu města Prostějova, Křížkovského 36/7, Prostějov

Prostějov, dne 21. 8. 2025

SpZn.: OD/3409/2025/Be  
Č.j.: PVMU 149471/2025 41  
Spis.:/Skart.znak: 280.3.1 S5

S00AX03OQ600



Oprávněná úřední osoba pro vyřízení: Ing. Kateřina Bernátková, tel.: 582 329 835

Oprávněná úřední osoba pro podepisování: Ing. Kateřina Bernátková, tel.: 582 329 835

34/155  
Daxk SOPoveko

|                                 |                |
|---------------------------------|----------------|
| O B E C N Í Ú Ř A D P T E N Í   |                |
| D<br>O<br>U<br>K<br>O<br>V<br>A | 22. 08. 2025   |
| Č.j.: 799                       | Počet listů: 1 |
|                                 | Přílohy: 2     |

## OPATŘENÍ OBECNÉ POVAHY

### STANOVENÍ MÍSTNÍ ÚPRAVY PROVOZU NA POZEMNÍCH KOMUNIKACÍCH

Odbor dopravy Magistrátu města Prostějova, jako správní orgán příslušný podle § 124 odst. 6 zákona č. 361/2000 Sb., o provozu na pozemních komunikacích a o změnách některých zákonů (zákon o silničním provozu), ve znění pozdějších předpisů (dále jen "zákon o silničním provozu") na návrh, který podala

**Správa železnic, státní organizace, IČO 70994234, Dlážděná 1003/7, 110 00 Praha,**  
 *kterou zastupuje*

**NVB LINE s.r.o., IČO 26979675, Cukrovar 716, 768 21 Kvasice**

(dále jen "navrhovatel"), podle § 77 odst. 1 písm. c) a § 77 odst. 5 zákona o silničním provozu a § 172 a 173 zákona č. 500/2004 Sb., správní řád, ve znění pozdějších předpisů (dále jen "správní řád") opatřením obecné povahy

s t a n o v í

#### místní úpravu provozu na pozemních komunikacích

komunikace: silnice III/36639, místních komunikacích a účelových komunikacích v okrese Prostějov – situace umístění dopravního značení je zřejmá z přiložené situační mapy.

#### Způsob vyznačení:

Změna místní úpravy provozu na železničních přejezdech bez mechanického a světelného přejezdového zabezpečovacího zařízení na trati mezi obcemi Prostějov a Dzbel. Navržené změny spočívají ve stanovení omezení vjezdu vozidel a jízdních souprav delších než přípustné délky. To bude provedeno dopravními značkami **B 17 "Zákaz vjezdu vozidel nebo souprav, jejichž délka přesahuje vyznačenou mez"**.



1. MÍSTO  
V RÁMCI OLOMOUCKÉHO KRAJE  
V LETECH 2014-2024  
potvrzeno Ministerstvem vnitra

Konkrétně se jedná o železniční přejezdy:

- P6545 - navrženo omezení pro vozidla nebo soupravy, jejichž délka přesahuje 14 m;
- P6556 - navrženo omezení pro vozidla nebo soupravy, jejichž délka přesahuje 12 m;
- P6557 - navrženo omezení pro vozidla nebo soupravy, jejichž délka přesahuje 12 m;
- P6559 - navrženo omezení pro vozidla nebo soupravy, jejichž délka přesahuje 14 m;
- P6560 - navrženo omezení pro vozidla nebo soupravy, jejichž délka přesahuje 14 m;
- P6561 - navrženo omezení pro vozidla nebo soupravy, jejichž délka přesahuje 14 m;
- P6562 - navrženo omezení pro vozidla nebo soupravy, jejichž délka přesahuje 8 m;
- P6568 - navrženo omezení pro vozidla nebo soupravy, jejichž délka přesahuje 8 m;
- P6581 - navrženo omezení pro vozidla nebo soupravy, jejichž délka přesahuje 16 m;
- P6583 - navrženo omezení pro vozidla nebo soupravy, jejichž délka přesahuje 8 m.

**Za řádné provedení dopravně bezpečnostního opatření, odbornou montáž dopravního značení bude zodpovědný:**

Správa železnic, státní organizace

**Podmínky pro provedení místní úpravy provozu:**

1. Místní úprava provozu bude realizována podle výkresu „Železniční přejezd P8561 Prostějov hl. n. – Třebovice v Čechách“, zpracovaném společností NVB LINE s.r.o., který byl odsouhlasen DI PČR Prostějov č.j. KRPM-81311-2/ČJ-2025-141206 ze dne 13. června 2025.
2. Provedení a umístění dopravního značení musí být v souladu s vyhláškou č. 294/2015 Sb., kterou se provádějí pravidla provozu na pozemních komunikacích, ve znění pozdějších předpisů. Dopravní značení musí splňovat příslušné technické normy.
3. Všechny součásti dopravních značek (patka, sloupek, značka, uchycení) musí být schváleného typu.
4. Z důvodu zajištění bezpečnosti silničního provozu může správní orgán stanovit další dopravní značení, případně stanovené dopravní značení změnit. Povinností navrhovatele je zajistit okamžité osazení stanoveného dopravního značení.

**Odůvodnění:**

Navrhovatel podal návrh na místní úpravu provozu na pozemních komunikacích z důvodu zajištění bezpečnosti silničního provozu v souladu s rozhodnutím. K návrhu přiložil jednoduchou projektovou dokumentaci.

Na základě obdržené žádosti Odbor dopravy oznámil dne 19. 6. 2025 veřejnou vyhláškou návrh opatření obecné povahy ve věci stanovení místní úpravy provozu spočívající ve změně místní úpravy provozu na železničních přejezdech bez mechanického a světelného přejezdového zabezpečovacího zařízení na trati mezi obcemi Prostějov a Dzbel, které bude provedeno dopravními značkami B 17 "Zákaz vjezdu vozidel nebo souprav, jejichž délka přesahuje vyznačenou mez" a současně vyzval dotčené osoby, aby k návrhu opatření podávaly připomínky nebo námítky nejpozději do 30 dnů ode dne zveřejnění tohoto návrhu.

Správní orgán obdržel kladné závazné stanovisko dotčeného orgánu:

- Policie ČR, č.j. KRPM-81311-2/ČJ-2025-141206 ze dne 13. června 2025.

Správní orgán návrh posoudil a po kladném vyjádření Policie České republiky, Krajského ředitelství policie Olomouckého kraje, územního odboru Prostějov, dopravního inspektorátu Prostějov neshledal důvody, které by bránily stanovení místní úpravy provozu.

**Poučení:**

Proti opatření obecné povahy dle § 173 odst. 2 správního řádu nelze podat opravný prostředek. Dle ustanovení § 173 odst. 1 správního řádu opatření obecné povahy nabývá účinnosti patnáctým dnem po dni

vyvěšení veřejné vyhlášky. Instalaci dopravního značení je možné provést až po nabytí účinnosti opatření obecné povahy dle ustanovení § 173 správního řádu.

Ing. Kateřina Bernátková  
vedoucí oddělení dopravy a komunikací  
Odboru dopravy Magistrátu města Prostějova

**Obdrží:**Žadatel

1. Správa železnic, státní organizace, IDDS: uccchjm  
kterou zastupuje NVB LINE s.r.o., IDDS: 5zjqtmk

Dotčené orgány státní správy

2. Krajské ředitelství policie Olomouckého kraje, Územní odbor Prostějov, Dopravní inspektorát, IDDS: 6jwhpv6

Na vědomí

3. Obec Bílovice-Lutotín, IDDS: 63bar5k
  4. Obec Hluchov, IDDS: y7abi7k
  5. Obec Ptení, IDDS: 5ptbbuu
  6. Obec Stražisko, IDDS: 3p9aqv3
  7. Obec Zdětín, IDDS: gx2bm6t
  8. Správa silnic Olomouckého kraje, příspěvková organizace, IDDS: ur4k8nn
- A/A

**Pro Magistrát města Prostějova a obec Bílovice – Lutotín, Hluchov, Ptení, Stražisko, Zdětín:**

Toto opatření obecné povahy musí být vyvěšeno na úřední desce po dobu 15 dnů.

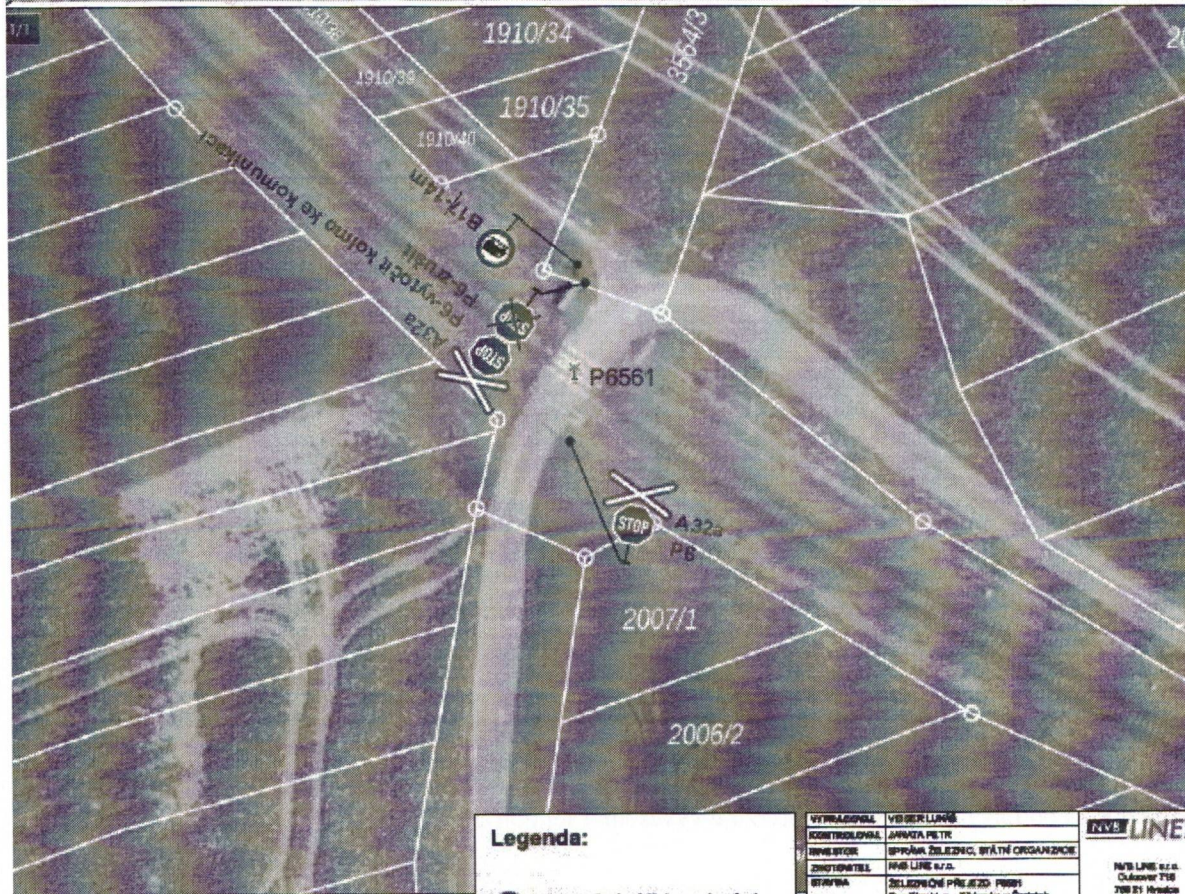
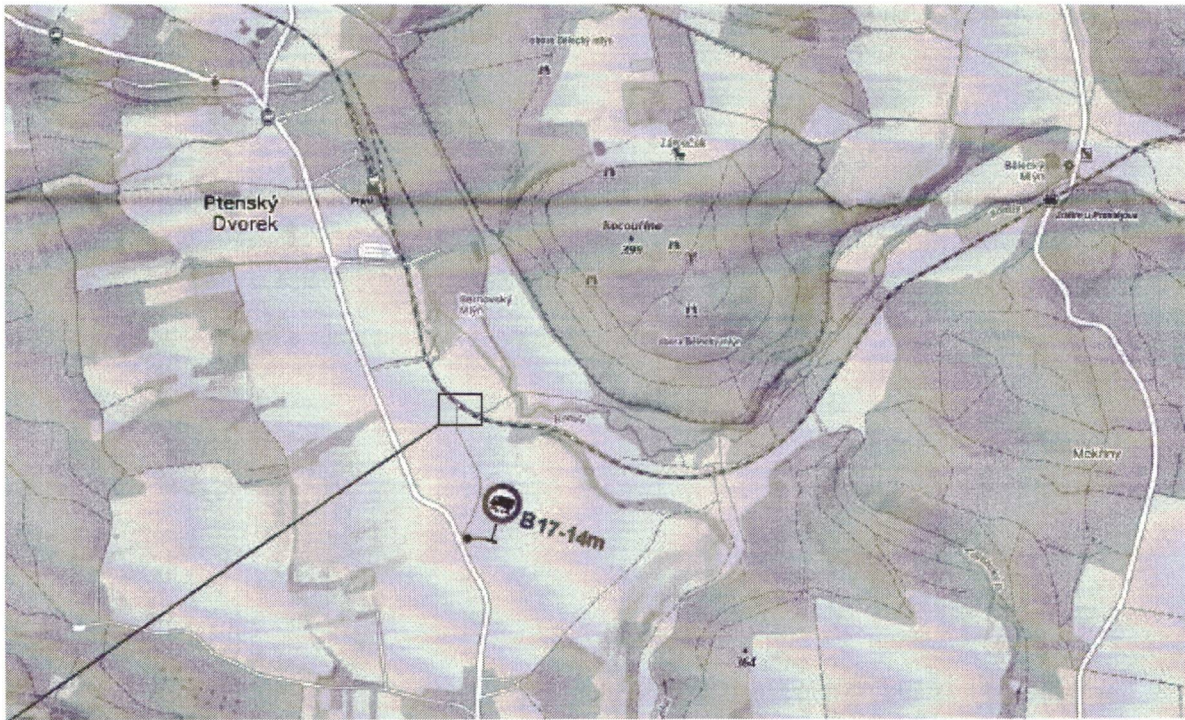
Vyvěšeno dne: ..... **25. 08. 2025** .....

Sejmuto dne: ..... **10. 09. 2025** .....

Razítko a podpis orgánu, který potvrzuje vyvěšení a sejmutí opatření obecné povahy.



Situace dopravního značení



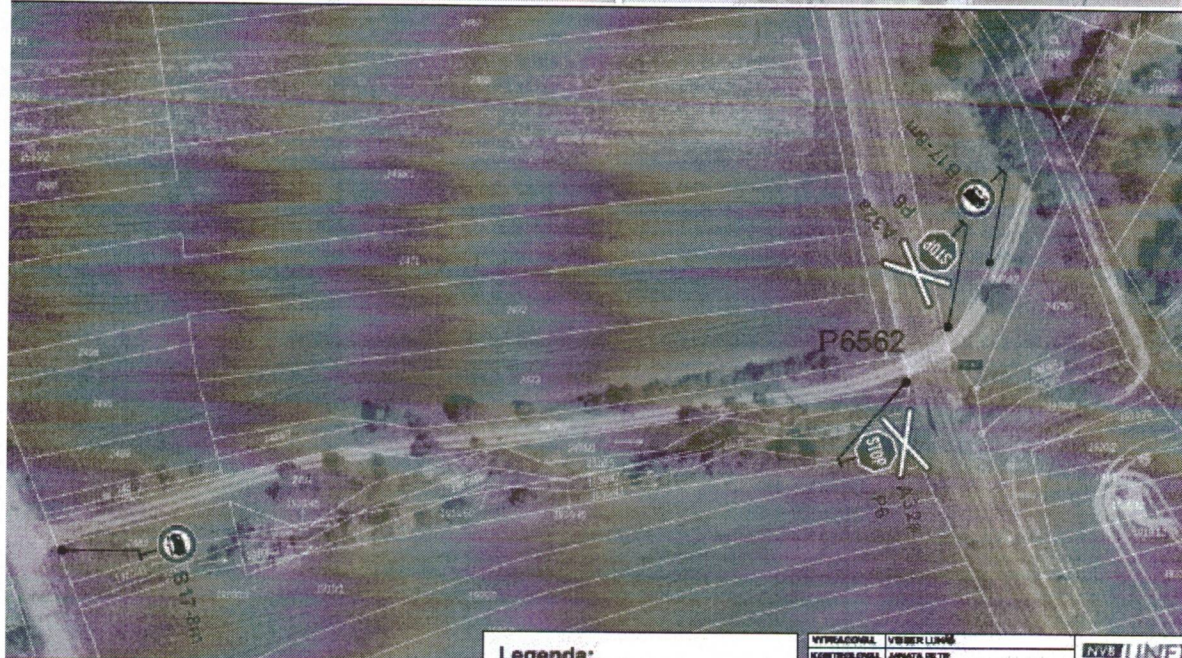
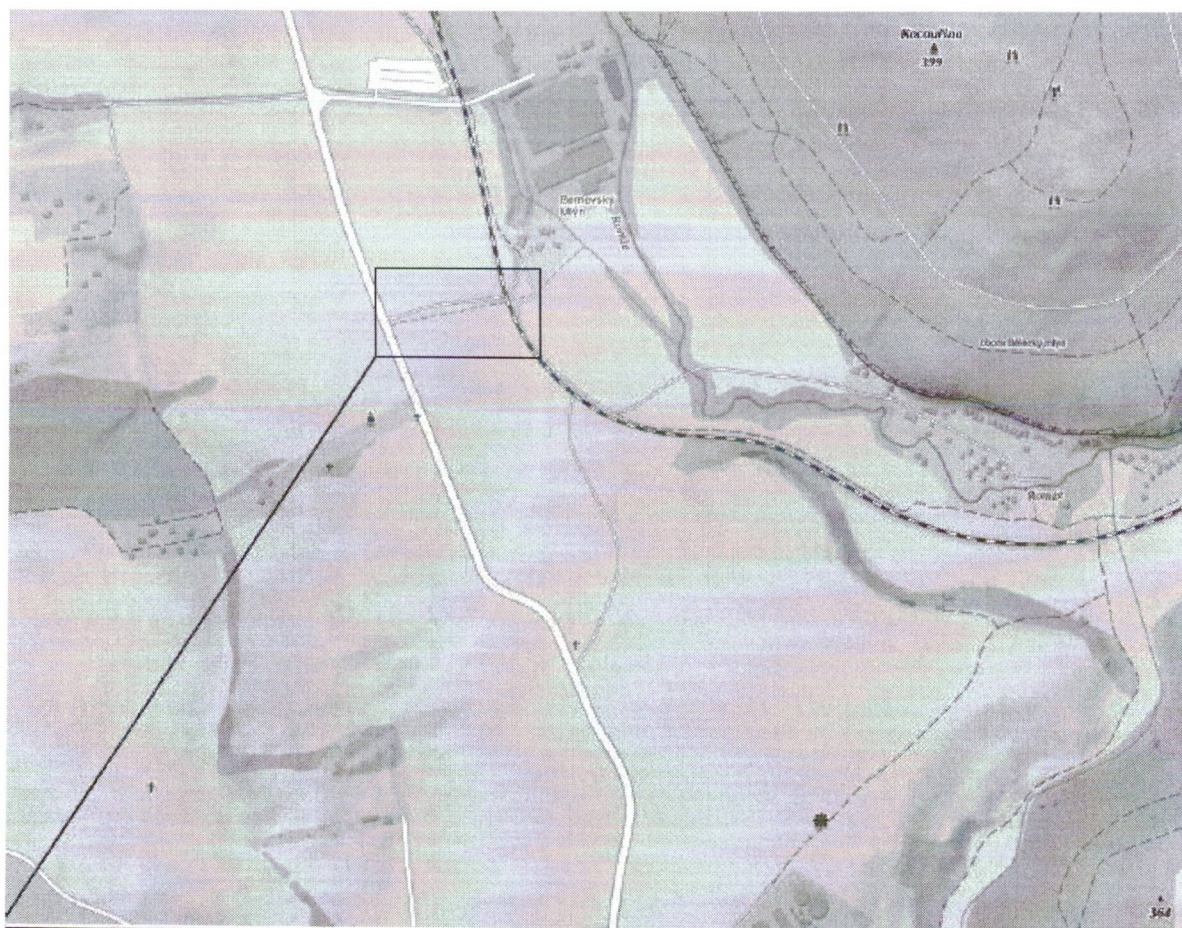
**Legenda:**

- B17 - namížené svítící dopravní značení
- A32a - stávající svítící dopravní značení

|              |  |  |
|--------------|--|--|
| VÝPRACOVANÁ  | VERZEK LUNOS   | <b>NVS LINE</b>  |
| KONTROLOVANÁ | JANUÁR 2025  |  |
| INVESTOR     | SPRÁVA ŽELEZNIC, STÁTNÍ ORGANIZACE                                   | NVS LINE s.r.o.<br>Čulovská 718<br>370 01 Hradec<br>www.nvsline.cz |
| ZMOTIVÁTEĽ   | NVS LINE s.r.o.  |  |
| STRÁVA       | ŽELEZNIČNÉ PŘEJÍZDY P6561<br>Přesahující n. s. - Třebařov v Opatřích | DÁTUM: 01.06.2025  |
| VÝKRES       | DOPRAVNÍ DOPRAVNÍ ZNAČENÍ  |  |
| NS           |  | SEL. 01.06.2025  |



DÍ PČR Prostějov odsouhlasil dne 13. 6. 2025 pod č. j. KRPM-81311/ČJ-2025-141206

OPRO  
PTENÍ  
K. Prostějov

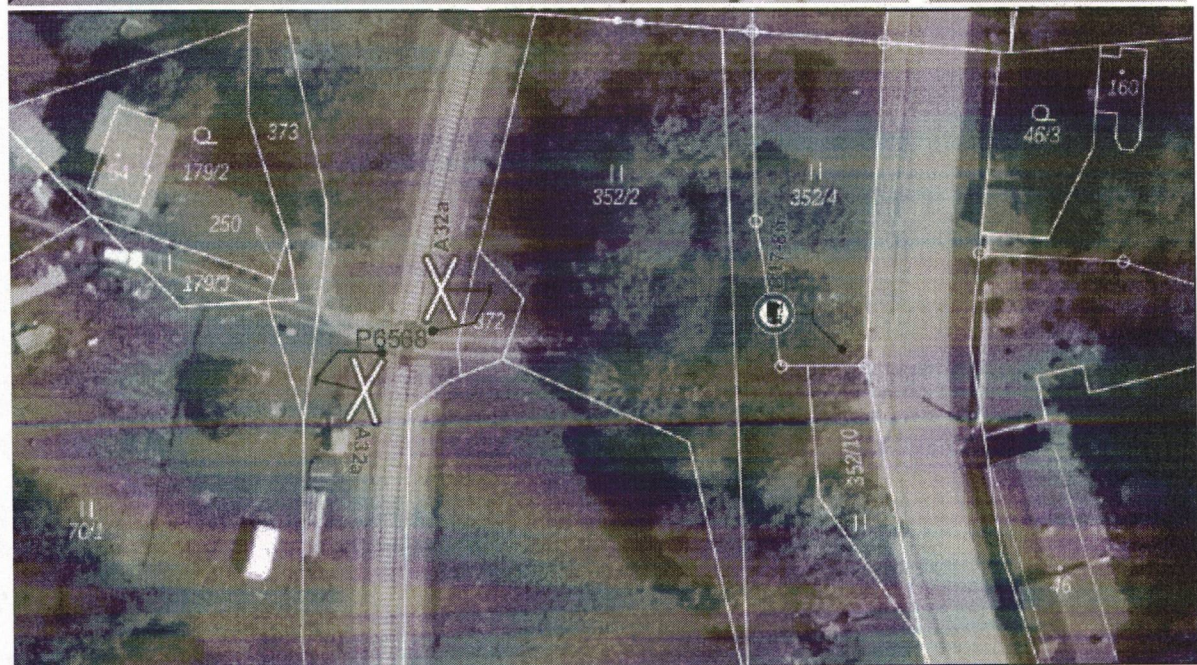
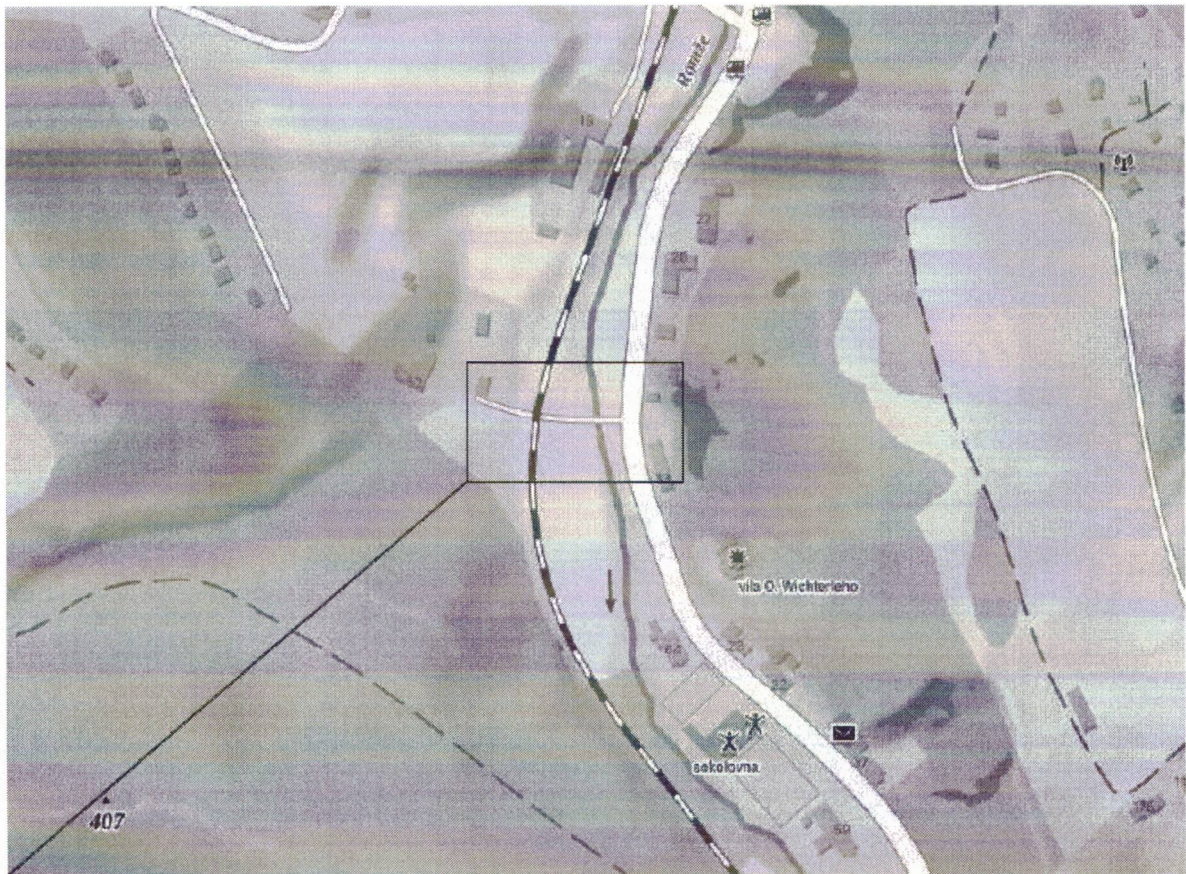


DI PČR Prostějov odsouhlasl dne 13. 6. 2025  
pod č. j. KRPM-81311/ČJ-2025-141206

**Legenda:**



-  A17 - navrhované světelné dopravní značení
-  A32a - stávající světelné dopravní značení

|              |  |   |
|--------------|--|---|
| VYPRACOVANÁ  | VYBER LUNOŠ  | <b>INVB LINE</b>  |
| KONTROLOVANÁ | ZPRAVKA PETR   |   |
| INVESTOR     | SPRÁVKA ŽELEZNIČNÍ, MÍSTNÍ ORGANIZACE                              | INVB LINE s.r.o.<br>Dulovská 718<br>780 01 Město<br>www.invb.cz |
| OPERÁTOR     | INVB LINE s.r.o.   |   |
| STAVBA       | ŽELEZNIČNÍ PŘÍSLUŠENÍ PRÁZE<br>Pronájem H. n. - T. Město v Čechách | SA 1000 20.08.2025  |
| VÝKRES       | DEKUPAČNÍ DOPRAVNÍ ZNAČENÍ   |   |
| AK           |  |   |

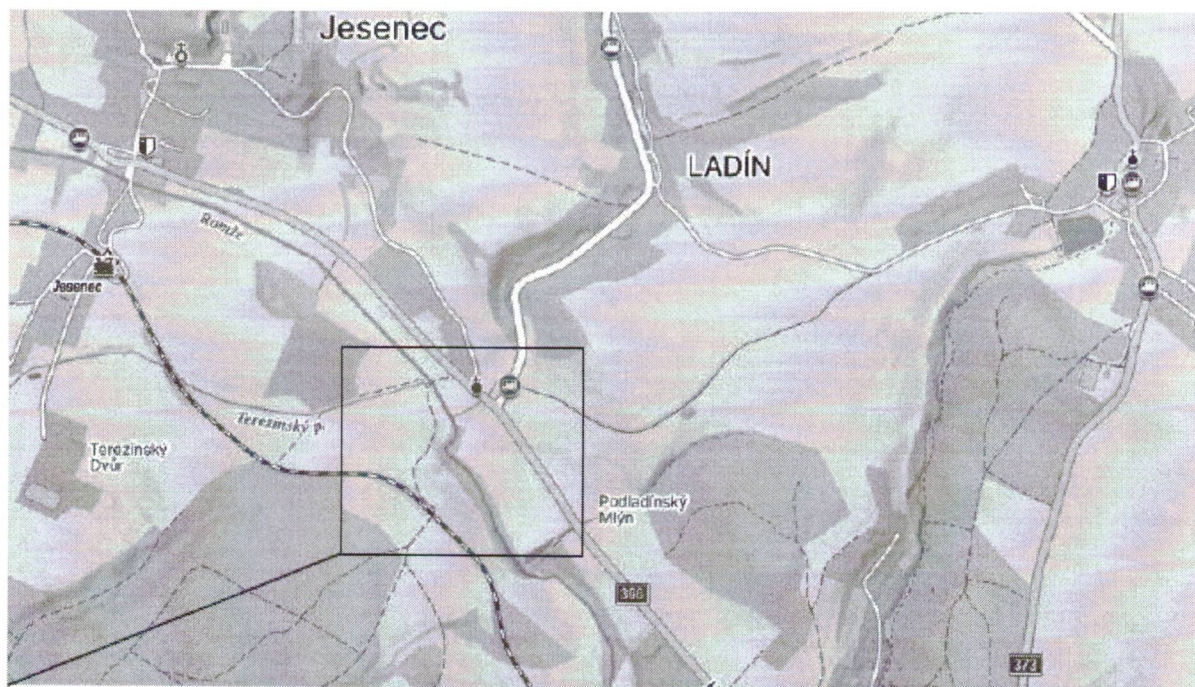


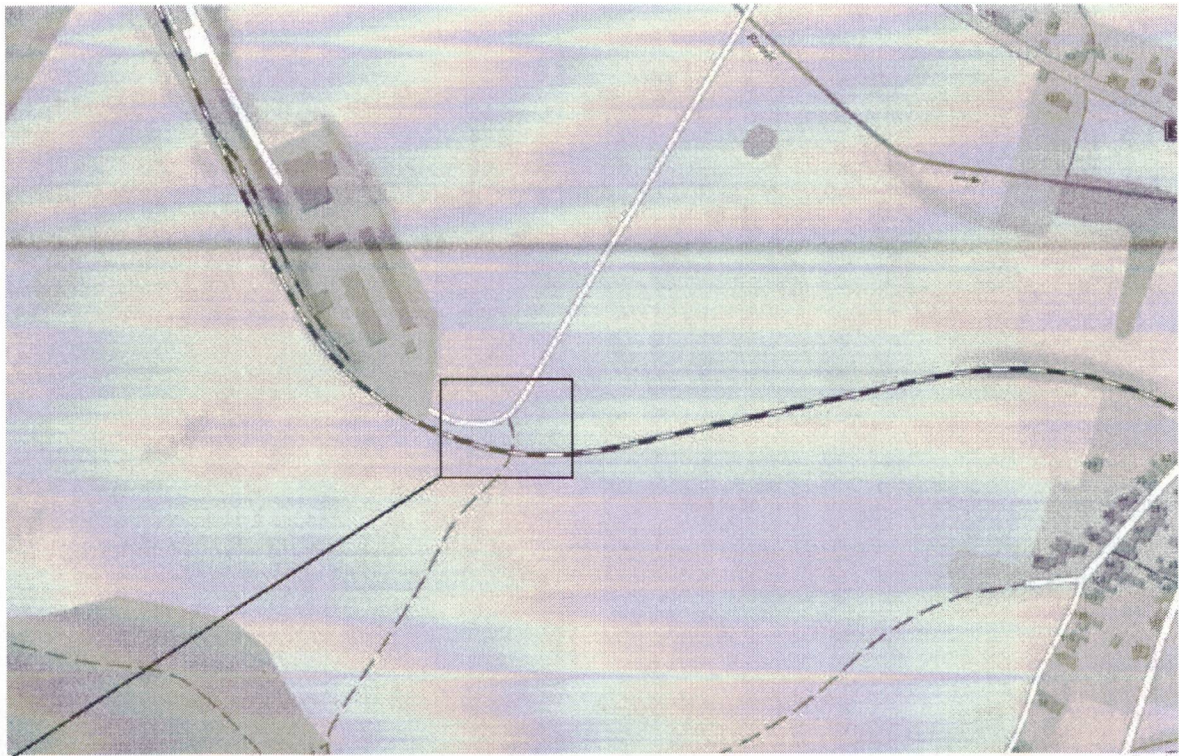
DI PČR Prostějov odsouhlasil dne 13. 6. 2025  
pod č. j. KRPM-81311/ČJ-2025-141206

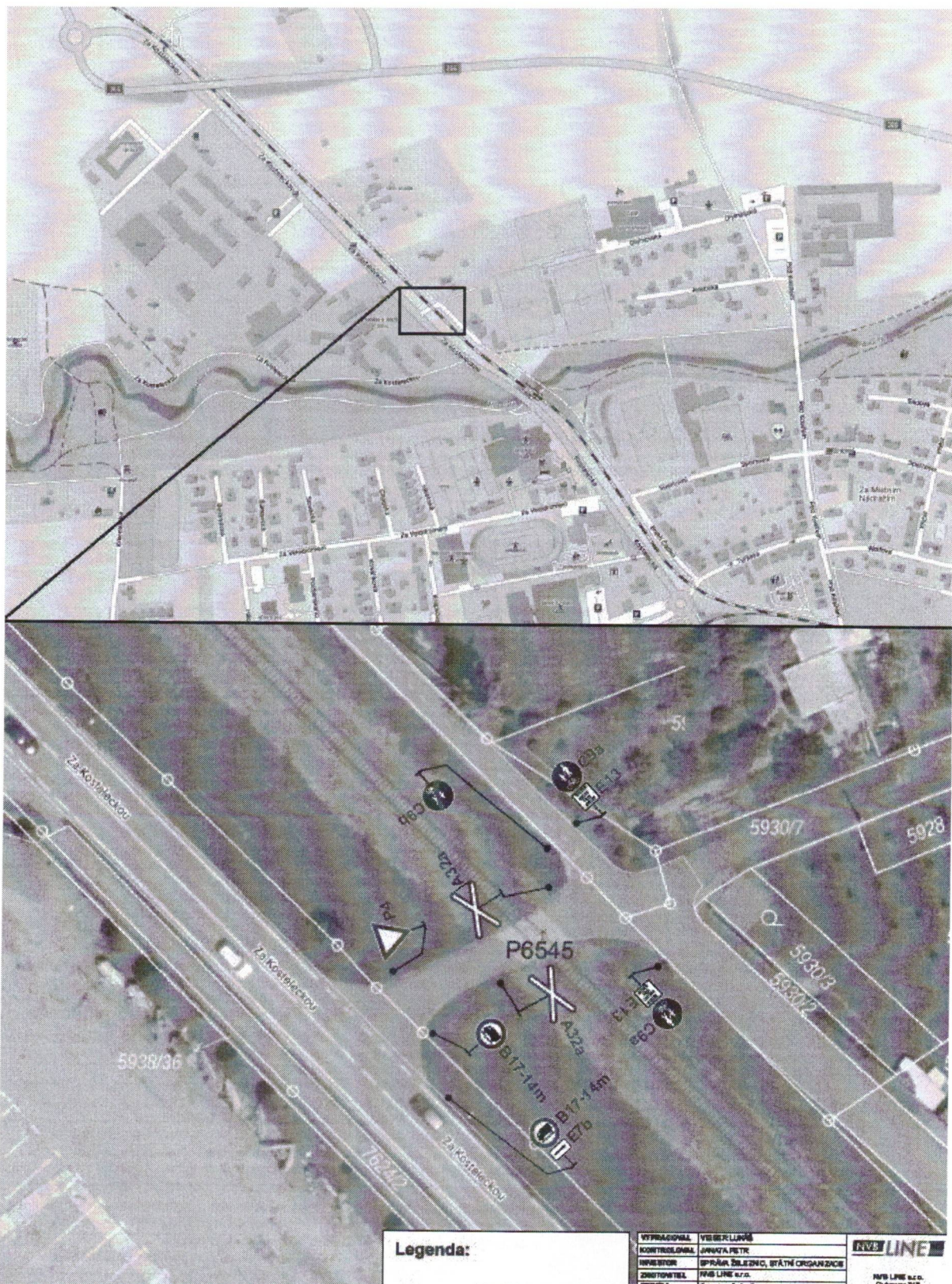
**Legenda:**

-  B17 - navrhované světelné dopravní značení
-  A32a - stávající světelné dopravní značení



|                        |  |   |              |
|------------------------|--|---|--------------|
| VYBRANÁ OSOBA          | SUCHÁ ŽIGANA   | <b>PKM LINE</b>   |              |
| KONTROLOVALA           | JANAČKA PETR   |   |              |
| INVESTOR               | SPRÁVA ŽELEZNIČNÍ, STÁTNÍ ORGANIZACE                             | NFB LINE s.r.o.<br>Čulčova 716<br>708 21 Hluboká<br>www.rakiba.cz |              |
| ZMOTOMITEL             | NFB LINE s.r.o.  |   |              |
| STAVBA                 | ŽELEZNIČNÍ PŘEJÍZD PŘES<br>Prostějov n. n. - Třebovice v Čechách | DATA  | 22. 08. 2025 |
| VTKRES                 | DEKUPAČNÍ DOPRAVNÍ ZNAČENÍ                                       |   |              |
| AK                     |  |   |              |
| SESTÁVÍ SPRÁVA PRŮJEMŮ |  |   |              |







DI PČR Prostějov odsouhlasil dne 13. 6. 2025  
pod č. j. KRPM-81311/ČJ-2025-141206



- Legenda:**
-  B17 - navrhované evakuační dopravní značení
  -  A32a - stávající evakuační dopravní značení


|              |   |  |
|--------------|---|--|
| VÝKONOVATEL  | VISBER LINE s.r.o.  | <b>NVS LINE</b>  |
| KONTROLOVNÍK | JINDŘICH PETR   |  |
| DIŘEDITEL    | SPRÁVA SILNIC, VÁTNÍ ORGANIZACE                                   | NVS LINE s.r.o.<br>Družiny 718<br>700 21 Hvozd<br>www.nvsline.cz |
| ZADAVATEL    | NVS LINE s.r.o.   |  |
| SPRÁVA       | ŽELEZNIČNÍ PRÁCE PŘÍJAZD<br>Pracoviště H. n. - Táborsko v Čechách |  |
| VÝKON        | DIŘENÍ EVAKUAČNÍ DOPRAVY ZNAČENÍ                                  |  |
| MI           |   |  |
| SESTAVIL     | PROJEKTOVAL   |  |

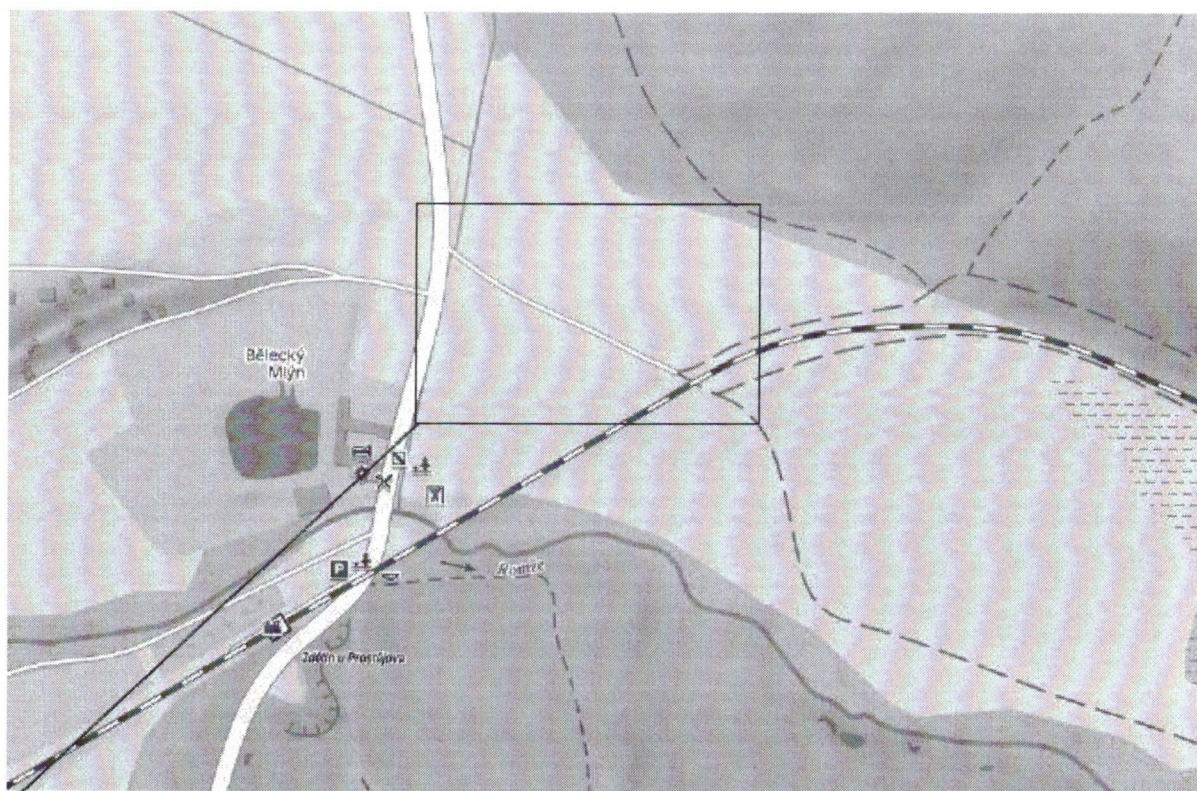


PČR Prostějov odsouhlasil dne 13. 6. 2025  
1 č. j. KRPM-81311/ČJ-2025-141206

**Legenda:**

-  B17 - navěstní svítidlo dopravní značení
-  A32a - sčítací svítidlo dopravní značení

|                             |  |  |
|-----------------------------|--|--|
| VYPRACOVANÁ                 | VERBIS LINE  | <br>NVB LINE s.r.o.<br>Cukrovar 719<br>780 21 Hněvice<br>www.nvbline.cz |
| KONTROLOVANÁ                | ZAMĚTA PESTR   |  |
| INVESTOR                    | SPRÁVA ŽELEZNIČNÍ, STÁTNÍ ORGANIZACE                             |  |
| ZMĚNOVITEL                  | NVB LINE s.r.o.  |  |
| STAVBA                      | ŽELEZNIČNÍ PŘEJÍZD P6556<br>Prostějov H. n. - Táborsko v Čechách |  |
| VÝKRES                      | DEFINITIVNÍ DOPRAVNÍ ZNAČENÍ                                     | DATA   |
| AI                          |  | 22. 05. 2025   |
| MIS TUDĚ UPRÁVĚN, PŘICHYŠEN |  |  |



DI PČR Prostějov odsouhlasil dne 13. 6. 2025  
pod č. j. KRPM-81311/ČJ-2025-141206

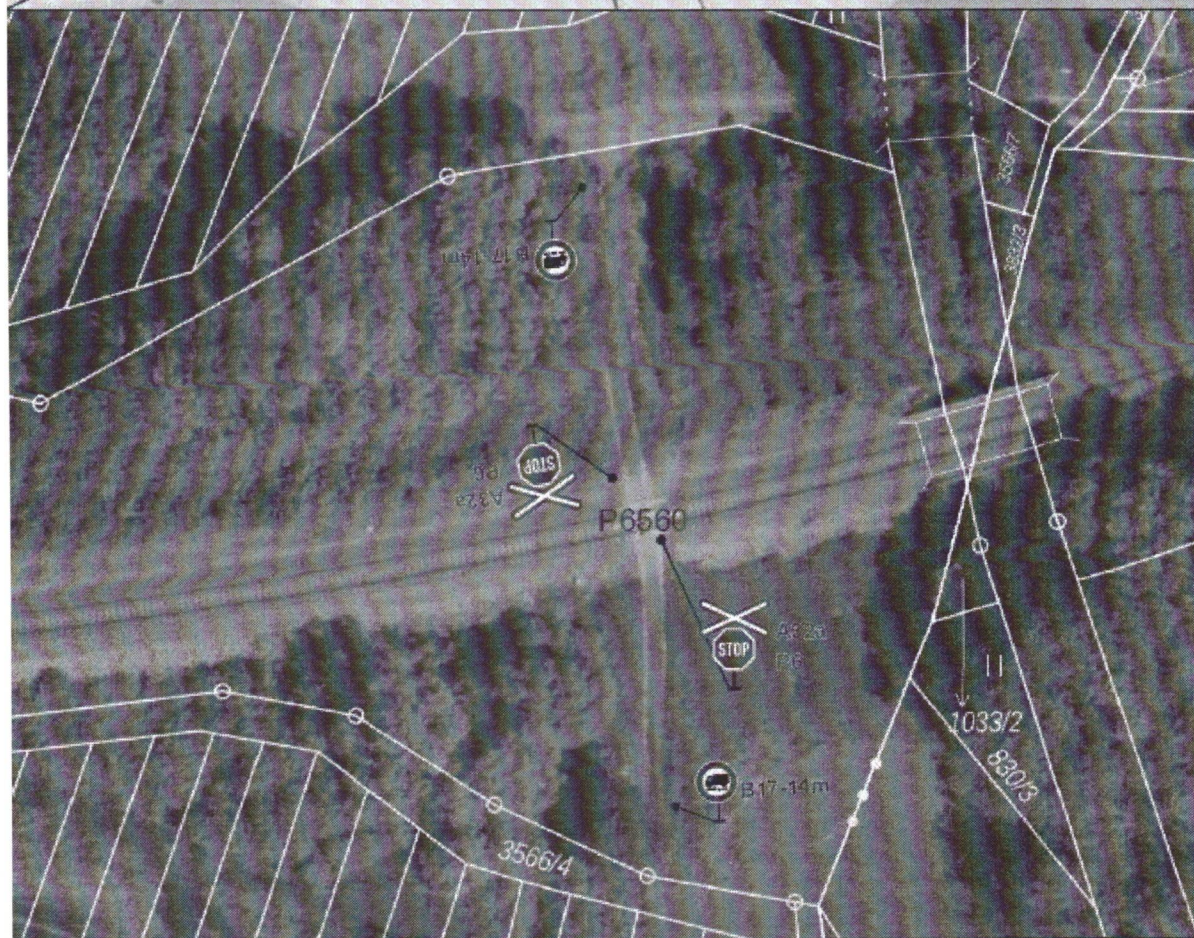
**Legenda:**

- navržení evizní dopravní značení

|             |  |
|-------------|--|
| VYPRACOVAN  | VISBER LINDŠ   |
| KONTROLOVAN | JANUŠKA PETR   |
| INVESTOR    | SPRÁVA ŽELEZNIC, STÁTNÍ ORGANIZACE                             |
| ZADAVATEL   | NVB LINE s.r.o.  |
| BRANBA      | Železniční přejezd P6557<br>Prostějov n. r. - Táborska v Ošech |
| VÝKON       | DEJINĚVÉ ODPRAVNĚNÍ ZNAČENÍ                                    |









DI PČR Prostějov odsouhlasil dne 13. 6. 2025  
 pod č. j. PVMU 149471/2025-141206  
 Důvod podepsání:  
 Čas podepsání: 13. 6. 2025 7:59:06

**Legenda:**

-  B17 - návěstí svítlé dopravní značení
-  A32a - odvěšáci svítlé dopravní značení

|             |  |
|-------------|--|
| VÝKONOVATEL | BUCINA ZUZANA  |
| PO KONTAKT  | JANKA PETR   |
| INVESTOR    | OPRAVA ŽELEZNIČNÍ STÁTNÍ ORGANIZACE                                |
| ZHOTOVITEL  | NWB LINE s.r.o.  |
| STAVBA      | ŽELEZNIČNÍ PŘÍLEŽ: PŘESD<br>Prostějov 16. n. - Třeborice v Čechách |
| VÝKRES      | DEP. VEŘEJNÉ DOPRAVNÍ ZNAČENÍ                                      |
| 1:4         |  |

**NWB LINE**

NWB LINE s.r.o.  
 Dřetov 718  
 708 28 Hrochov  
 www.nwbline.cz