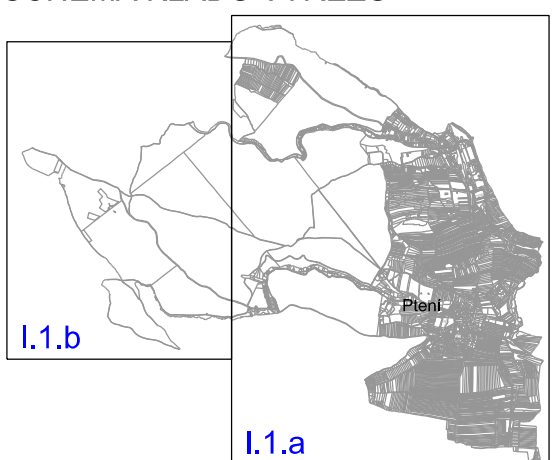


# ZMĚNA Č.2 ÚZEMNÍHO PLÁNU PTENÍ

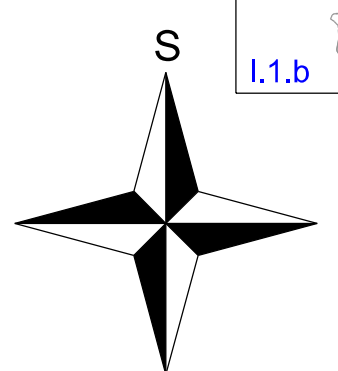
## LEGENDA ZMĚNY Č.2

- hranice řešeného území
- zastavěné území k 1.9.2022
- zastavěné plochy
- plochy změn v krajíně
- koridor technické infrastruktury nadmístního významu
- územní rezervy
- zrušeno

### SCHÉMA KLADU VÝŘEZU



Změna č.2 se nedotýká výřezu č. 1.1.b, proto není dokladován.



0 100 200 300 400 500m

I.1.a			
DOKUMENTACE K OPAKOVANÉMU VEŘEJNÉMU PROJEDNÁNÍ - 4.4.2024			
OBJEDVATEL	OBEC PTENÍ	PROJEKTOVATEL	MAGISTRÁT MĚSTA PROSTĚJOVA
ZAKÁZKOVÉ ČÍSLO	P.922	ODPOVĚDNÝ PROJEKTOVATEL	ING. ALOJŠ MILAN KROUHAN
ZMĚNA Č.2 ÚZEMNÍHO PLÁNU PTENÍ		KANCELÁŘ PROJEKTU	AKTÉ
OBEC	VÝKRES ZÁKLADNÍHO ČLENĚNÍ ÚZEMÍ	MĚRITVO	1:5 000
		DATAUM	10/2023
		VČ.	1.1