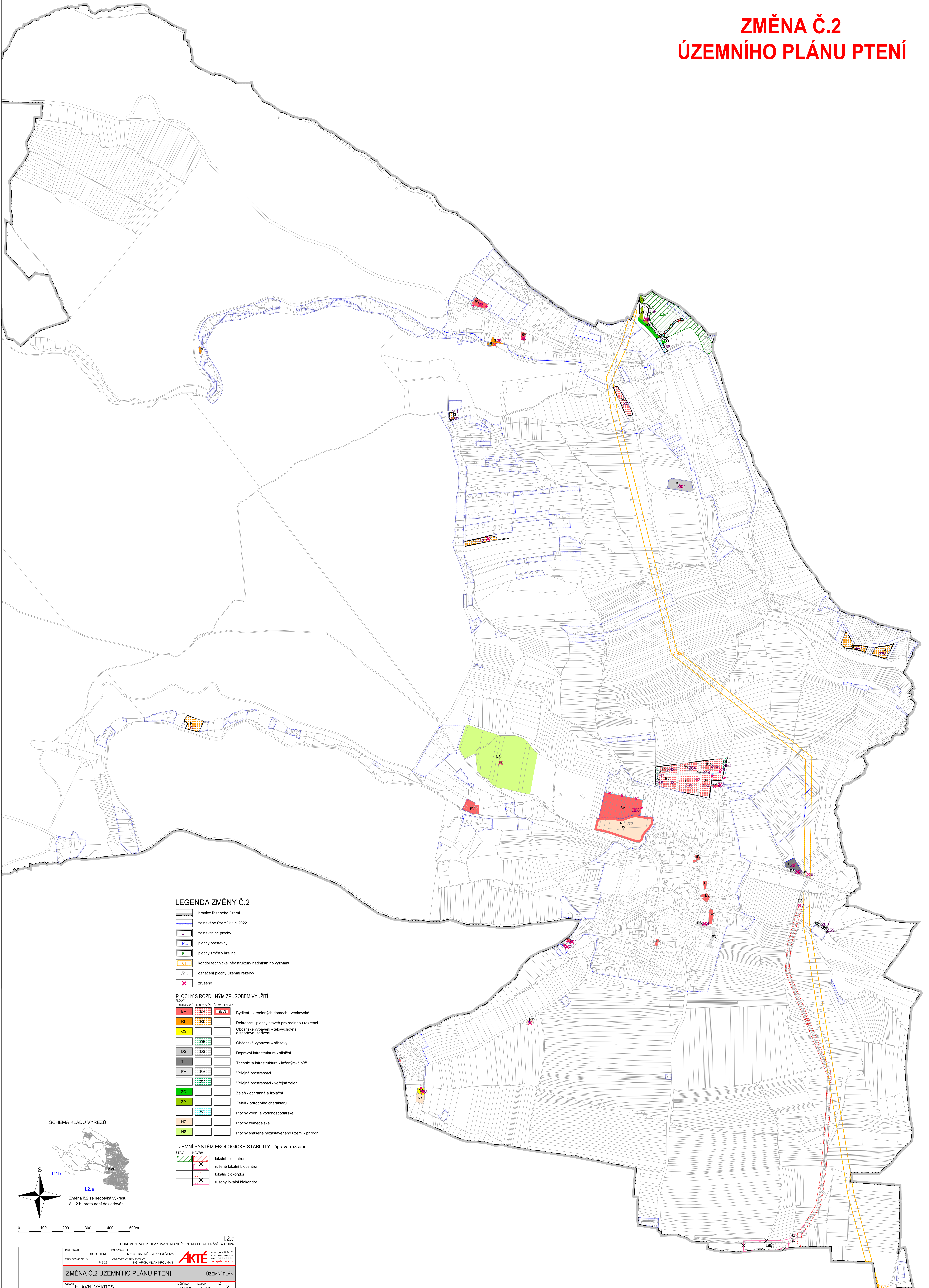


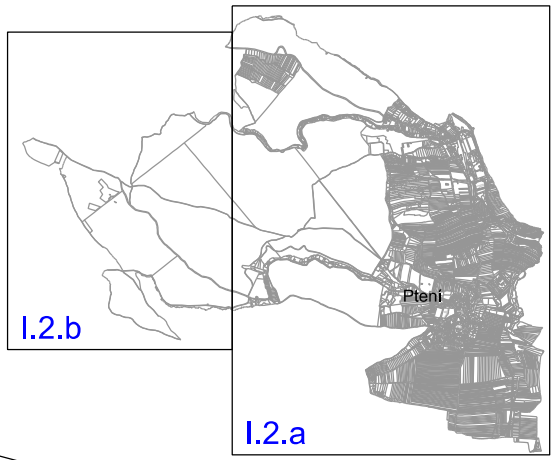
ZMĚNA Č.2 ÚZEMNÍHO PLÁNU PTENÍ



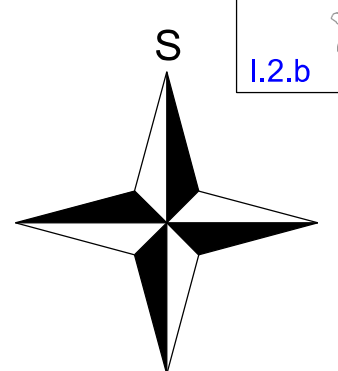
LEGENDA ZMĚNY Č.2

- | | |
|--|--|
| | hranice řešeného území |
| | zastavěné území k 1.9.2022 |
| | zastavitelné plochy |
| | plochy přestavby |
| | plochy změn v krajině |
| | koridor technické infrastruktury nadmístního významu |
| | označení plochy územní rezervy |
| | zrušeno |
-
- | PLOCHY S ROZDÍLNÝM ZPŮSOBEM VYUŽITÍ | |
|---|---|
| STABILEVNĚ PLOCHY ZMĚN | ÚZEMNÍ REZERVY |
| | |
| Bydlení - v rodinných domech - venkovské | Bydlení - v rodinných domech - venkovské |
| | |
| Rekreace - plochy stávek pro rodinnou rekreaci | Rekreace - plochy stávek pro rodinnou rekreaci |
| | |
| Občanské vybavení - tělocvična a sportovní zařízení | Občanské vybavení - tělocvična a sportovní zařízení |
| | |
| Občanské vybavení - hřiště | Občanské vybavení - hřiště |
| | |
| Dopravní infrastruktura - silniční | Dopravní infrastruktura - silniční |
| | |
| Technická infrastruktura - inženýrské sítě | Technická infrastruktura - inženýrské sítě |
| | |
| Veřejná prostranství | Veřejná prostranství |
| | |
| Veřejná prostranství - veřejná zeleň | Veřejná prostranství - veřejná zeleň |
| | |
| Zeleň - ochranná a izolační | Zeleň - ochranná a izolační |
| | |
| Zeleň - přírodního charakteru | Zeleň - přírodního charakteru |
| | |
| Plochy vodní a vodohospodářské | Plochy vodní a vodohospodářské |
| | |
| Plochy zemědělské | Plochy zemědělské |
| | |
| Plochy smíšené nezastavěného území - přírodní | Plochy smíšené nezastavěného území - přírodní |
-
- | ÚZEMNÍ SYSTÉM EKOLOGICKÉ STABILITY - úprava rozsahu | |
|---|---------------------------|
| STAV | NÁVRH |
| | |
| lokální biocentrum | lokální biocentrum |
| | |
| rušené lokální biocentrum | rušené lokální biocentrum |
| | |
| lokální biokoridor | lokální biokoridor |
| | |
| rušený lokální biokoridor | rušený lokální biokoridor |

SCHÉMA KLADU VÝŘEZŮ



Změna č.2 se nedotýká výřezu č. 1.2.b, proto není dokladován.



0 100 200 300 400 500m

OBRÁDKAČKA		PŘEDSOVITEL		KONKRETNÍ PRŮZKUMNÍK	
OBEC PTENÍ	MAGISTRÁT MĚSTA PROSTĚJOVA	OPROJEKTOVATEL	ING. AROCH MILAN KROUHAN	PROJEKTOVATEL	ING. AROCH MILAN KROUHAN
ZAKÁZKOVÉ ČÍSLO	P. 9.22	PROJEKČNÍ PRŮBĚH	1.2.a	1.2.a	1.2.a
ZMĚNA Č.2 ÚZEMNÍHO PLÁNU PTENÍ			ÚZEMNÍ PLÁN		
OBEC	HLAVNÍ VÝKRES	MĚRKO	1 : 5 000	DATA	10/2023
		VČ.	1.2		