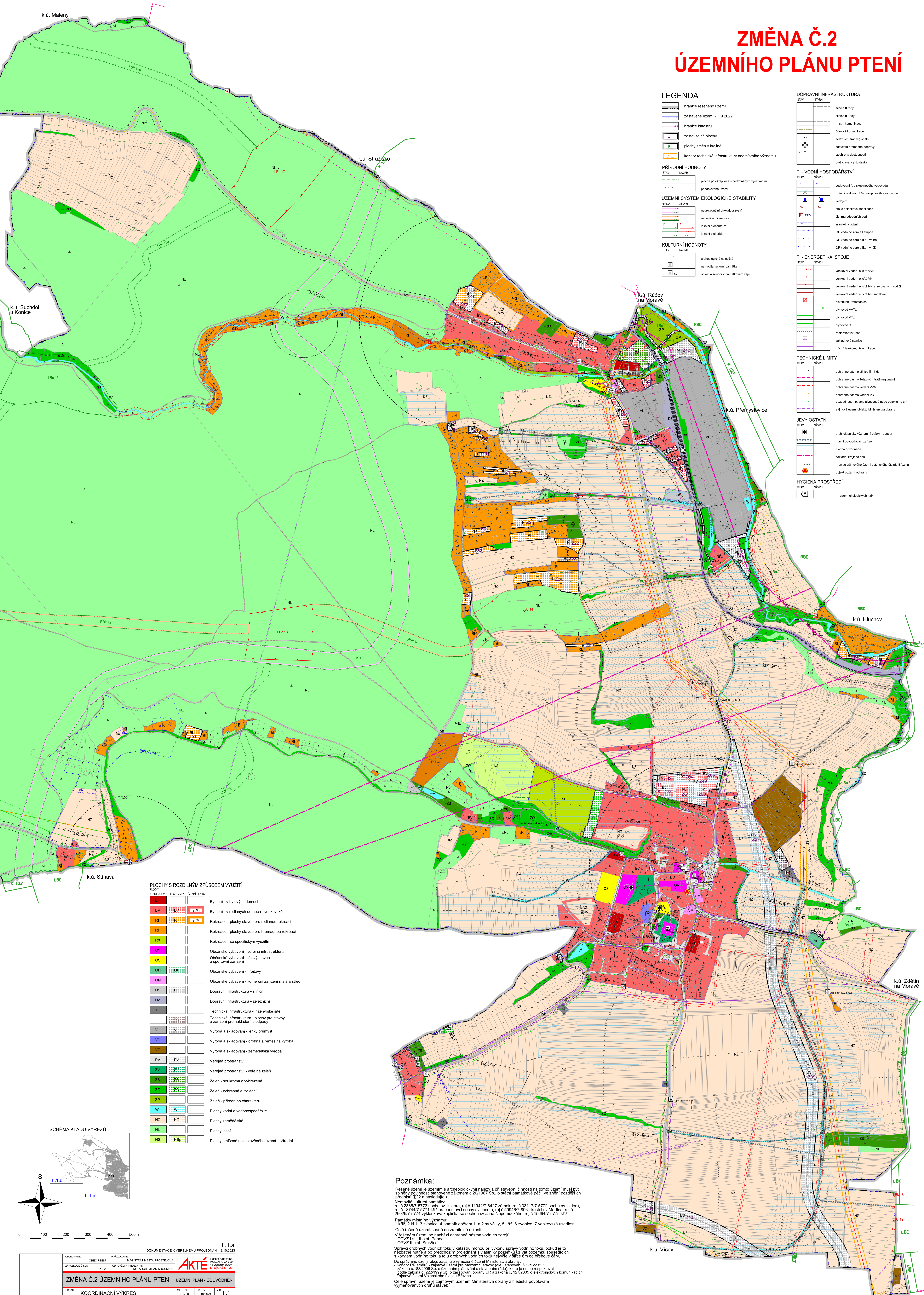


# ZMĚNA Č.2 ÚZEMNÍHO PLÁNU PTENÍ



## LEGENDA

- hranice řešeného území
  - zastavěné území k 1.9.2022
  - hranice katastru
  - zastavěné plochy
  - plochy změn v krajině
  - koridor technické infrastruktury nadřazeného významu
- ### PŘÍRODNÍ HODNOTY
- plocha při okraji lesa s podmíněným využitím
  - podstatovně užívané
- ### ÚZEMNÍ SYSTÉM EKOLOGICKÉ STABILITY
- nadregionální biokoridor (osa)
  - regionální biokoridor
  - lokální biocentrum
  - lokální biokoridor
- ### KULTURNÍ HODNOTY
- archeologické nálezitost
  - nemovité kulturní památky
  - objekt a soubor v památkovém zjevu

## DOPRAVNÍ INFRASTRUKTURA

- silnice II. třídy
  - silnice III. třídy
  - místní komunikace
  - úložkové komunikace
  - železniční trať regionální
  - zastávka hromadné dopravy
  - izolovaná dopravní
  - cyklostezka, cyklostezka
- ### TI - VODNÍ HOSPODÁŘSTVÍ
- vodovodní řád skupinového vodovodu
  - rušený vodovodní řád skupinového vodovodu
  - vodjem
  - stoka splaškové kanalizace
  - čistírna odpadních vod
  - zranitelná oblast
  - OP vodního zdroje I a II - vřelá
  - OP vodního zdroje I a II - vřelá
  - OP vodního zdroje I a II - vřelá
- ### TI - ENERGETIKA, SPOJE
- vertikální vedení el. sítě VN
  - vertikální vedení el. sítě NN s izolovanými vodiči
  - vertikální vedení el. sítě NN s izolovanými vodiči
  - despúční trafostanice
  - plynovod V/VTL
  - plynovod V/L
  - plynovod B/L
  - radiotelefonní trasa
  - základnová stanice
  - místní telekomunikační kabel
- ### TECHNICKÉ LIMITY
- ochranné pásmo silnice II. třídy
  - ochranné pásmo železniční trati regionální
  - ochranné pásmo vedení VN
  - ochranné pásmo vedení NN
  - bezpečnostní pásmo plynovodu nebo objektu na síti
  - zájmové území objektu Ministerstva obrany
- ### JEVY OSTATNÍ
- architektonicky významný objekt - soubor
  - hlavní odvodňovací zařízení
  - plocha odvodňovaná
  - základní krajinná osa
  - hranice zájmového území vojskové jednotky Března
  - objekt podání ochrany
- ### HYGIENA PROSTŘEDÍ
- území ekologických rizik

### PLOCHY S ROZDÍLNÝM ZPŮSOBEM VYUŽITÍ

STAV	NÁVRH	OPIS
BN	BN	Bydlení - v bytových domech
BV	BV	Bydlení - v rodinných domech - venkovské
RH	RH	Rekreace - plochy staveb pro rodinnou rekreaci
RK	RK	Rekreace - plochy staveb pro hromadnou rekreaci
RX	RX	Rekreace - se specifickým využitím
OV	OV	Občanské vybavení - veřejná infrastruktura
OS	OS	Občanské vybavení - Mlýnský náhon a sportovní zařízení
OH	OH	Občanské vybavení - hřbitovy
OM	OM	Občanské vybavení - komerční zařízení malá a střední
DS	DS	Dopravní infrastruktura - silniční
DZ	DZ	Dopravní infrastruktura - železniční
TI	TI	Technická infrastruktura - inženýrské sítě
VL	VL	Technická infrastruktura - plochy pro stavby a zařízení pro nakládání s odpady
VL	VL	Výroba a skladování - lehký průmysl
VD	VD	Výroba a skladování - drobná a řemeslná výroba
VZ	VZ	Výroba a skladování - zemědělská výroba
PV	PV	Veřejné prostranství
ZV	ZV	Veřejné prostranství - veřejná zeleň
ZS	ZS	Zeleň - soukromá a vyhrazená
ZD	ZD	Zeleň - ochranná a izolující
ZP	ZP	Zeleň - přírodního charakteru
W	W	Plochy vodní a vodohospodářské
NZ	NZ	Plochy zemědělské
NL	NL	Plochy lesní
NSo	NSo	Plochy smíšené nezastavěného území - přírodní

**Poznámka:**  
 Řešené území je územím s archeologickými nálezitostmi a při stavební činnosti na tomto území musí být splněny povinnosti stanovené zákonem č. 20/1987 Sb., o státní památkové péči, ve znění pozdějších předpisů (§ 22 a následující).  
 Nemovité kulturní památky:  
 - Kámen s nápisem - zámek sv. Jilodora, rej. č. 11942/7-8427 zámek, rej. č. 33117/7-5772 socha sv. Jilodora, rej. č. 18744/7-5771 kříž na podstavci sochy sv. Josefa, rej. č. 50946/7-8961 kostel sv. Martina, rej. č. 20029/7-5774 výklenková kaplička se sochou sv. Jana Nepomuckého, rej. č. 15664/7-5775 kříž.  
 Památky místního významu:  
 1 kříž, 2 kříž, 3 zvonice, 4 pomník obětem 1. a 2. sv. války, 5 kříž, 6 zvonice, 7 venkovská usedlost.  
 Celé řešené území spadá do zranitelné oblasti.  
 V řešeném území se nachází ochranné pásmo vodních zdrojů:  
 - OPVZ I. a II. st. Pohodl.  
 - OPVZ II. a III. st. Smržice.  
 Správci drobných vodních toků v katastru mohou při výkonu správy vodního toku, pokud je to nezbytné nutné a po předchozím projednání s vlastníky pozemků užívaných sousedících s korytem vodního toku a to u drobných vodních toků nejvýše v šířce 5m od břehové čáry.  
 Do správního území obce zasahuje vymezené území Ministerstva obrany:  
 - Korytář PR směřující do území pro nakládání stávkou (sle zastavení) § 175 odst. 1 zákona č. 183/2008 Sb. o územním plánování a státním územím, která je dále respektovat podle zákona č. 222/1998 Sb. o zajišťování obrany ČR a zákona č. 127/2005 o elektronických komunikacích.  
 - Zájmové území Vojenskéké kapličky sv. Jilodora.  
 Celé správní území je zájmovým územím Ministerstva obrany z hlediska povolování výjimečných druhů stávkou.

**SCHEMA KLADU VÝŘEZŮ**

0 100 200 300 400 500m

OBLEDNÍK	OBEC PTENÍ	HODNOVATEL	MAGISTRAT MĚSTA PROSTĚJOVA	AKTÉ	KONKRETNÍ ZODPOVĚDNÝ OSOBA
ZNAKOVÉ ČÍSLO	P-22	DOPROJEKTOVATEL	ING. ARCH. MILAN KROULMAN	AKTÉ	PROJEKTANT
OBEC	PTENÍ	MĚRITVO	1:5000	ČÍSLO	192023
OBEC	PTENÍ	V.Č.	11.1		